

Vocal

Кукушечка

Надежда Бабкина,
"Русская песня" ансамбль

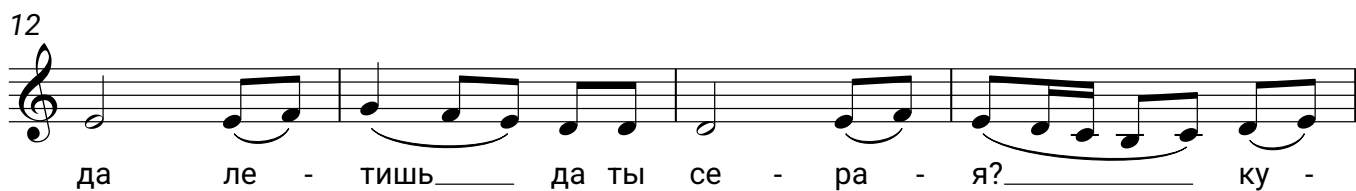
♩ = 75



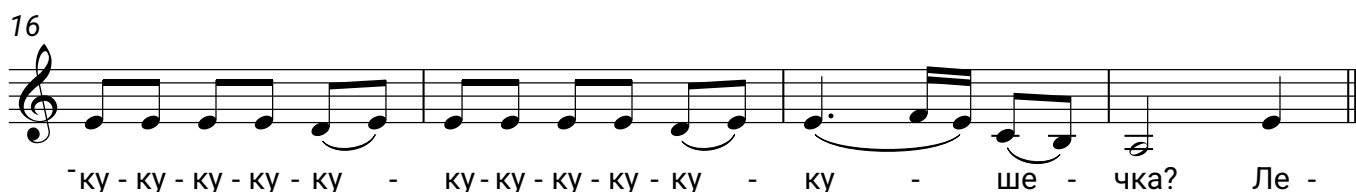
Ку -



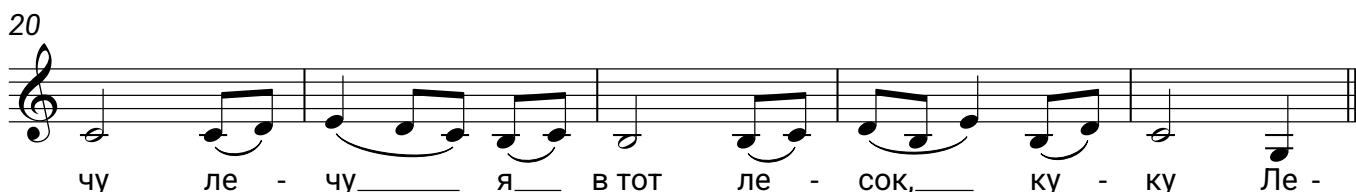
да ле - тишь ты, ку - ку - ше - чка, ку - ку? Ку -



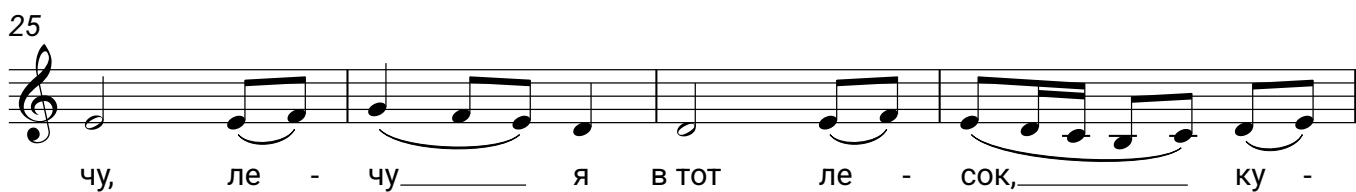
да ле - тишь да ты се - ра - я? ку -



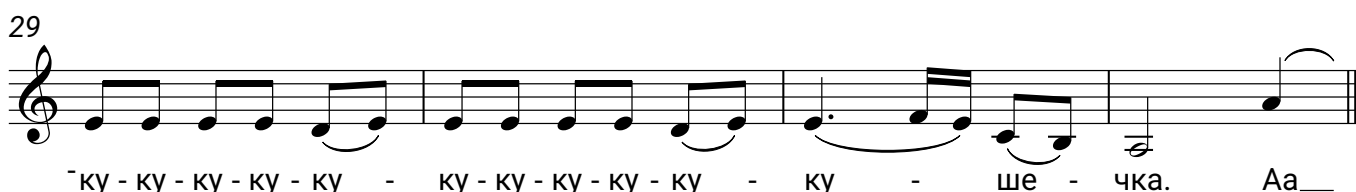
ку - ку - ку - ку - ку - ку - ку - ку - ку - ку - ше - чка? Ле -



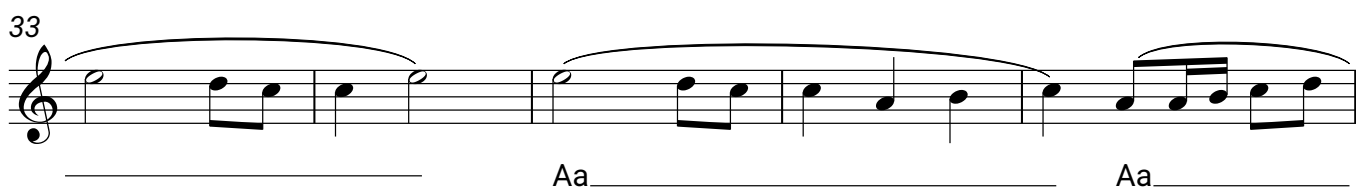
чу ле - чу я в тот ле - сок, ку - ку Ле -



чу, ле - чу я в тот ле - сок, ку -



ку - ку - ку - ку - ку - ку - ку - ку - ку - ку - ше - чка. Аа



Аа Аа